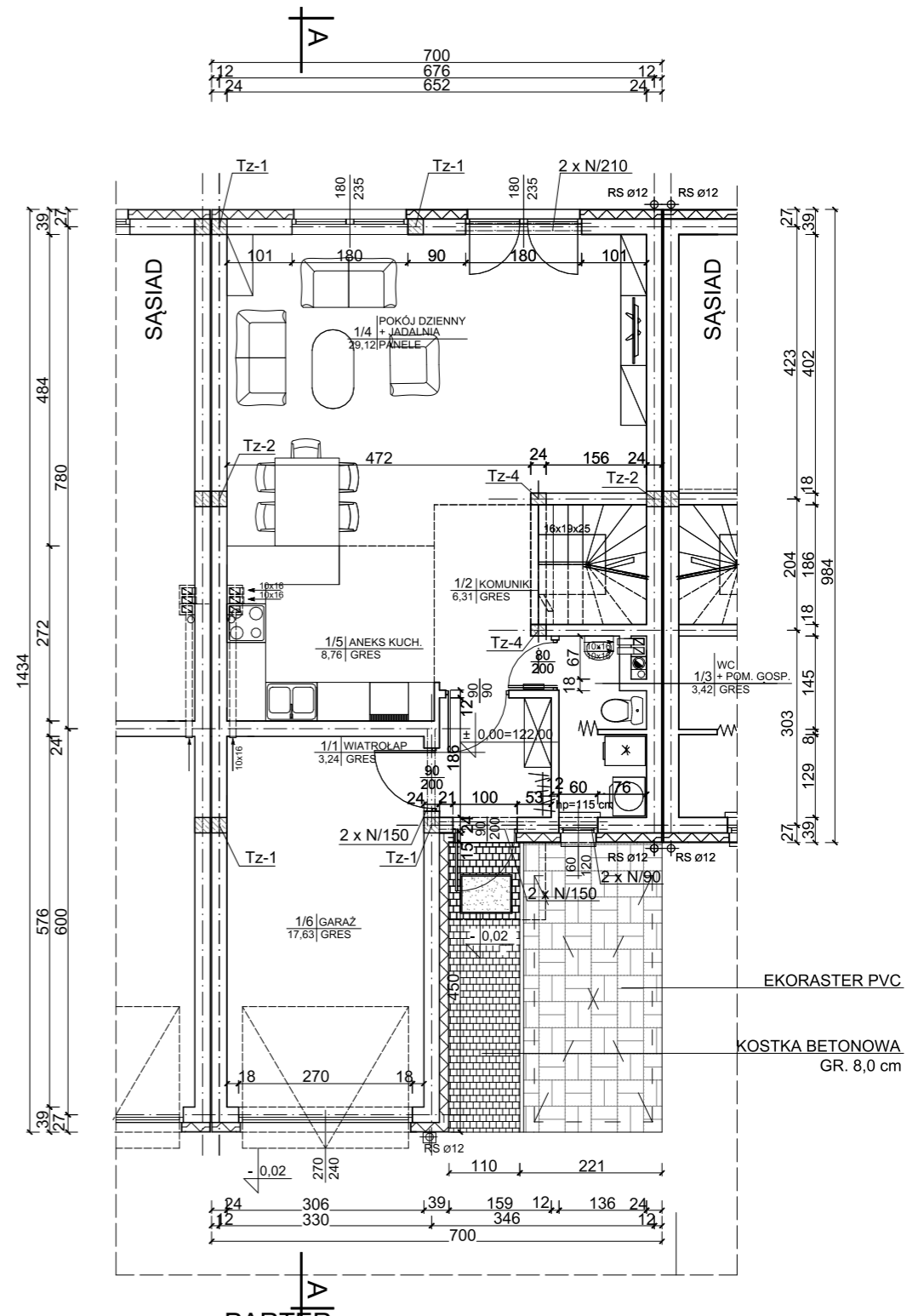
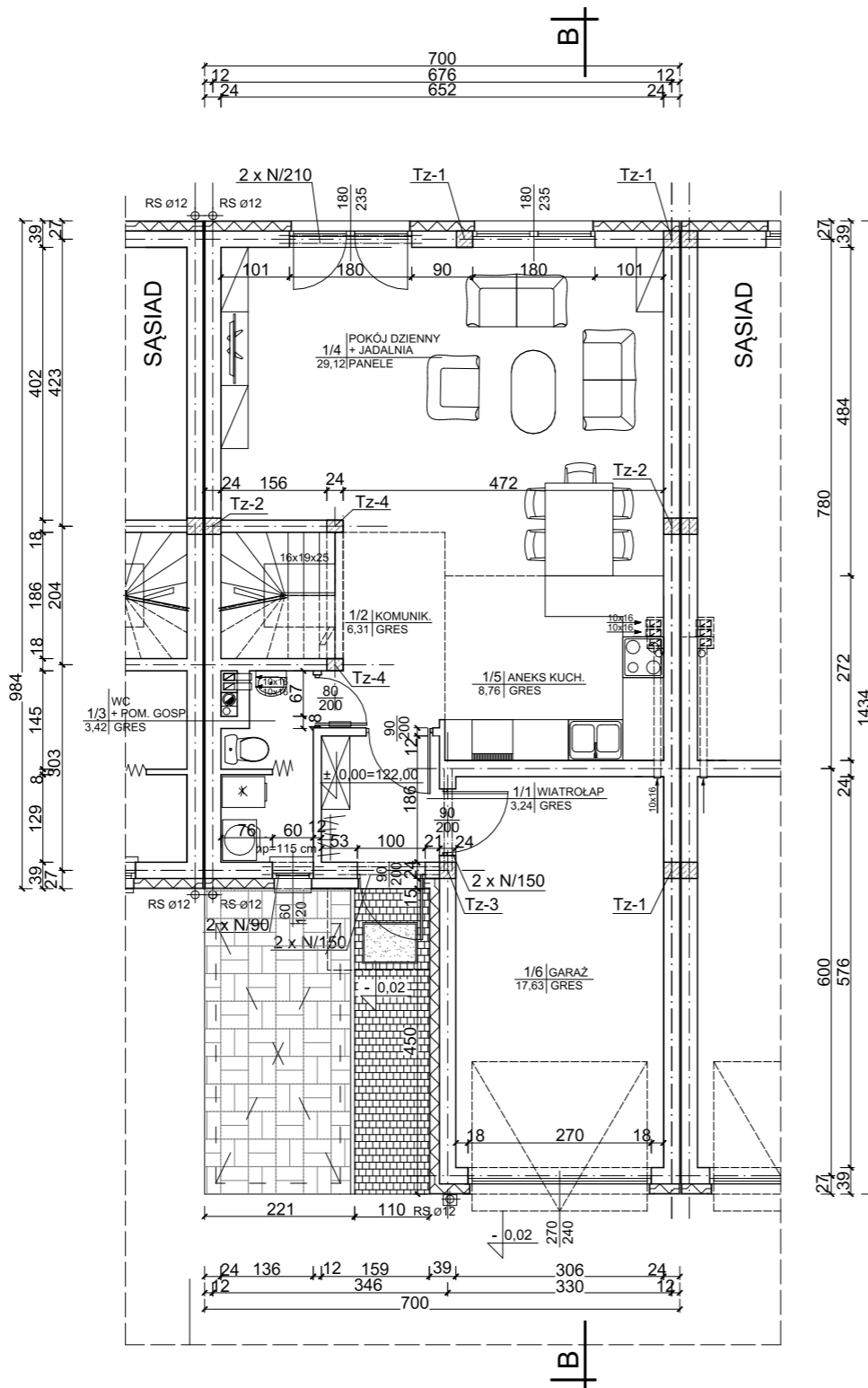
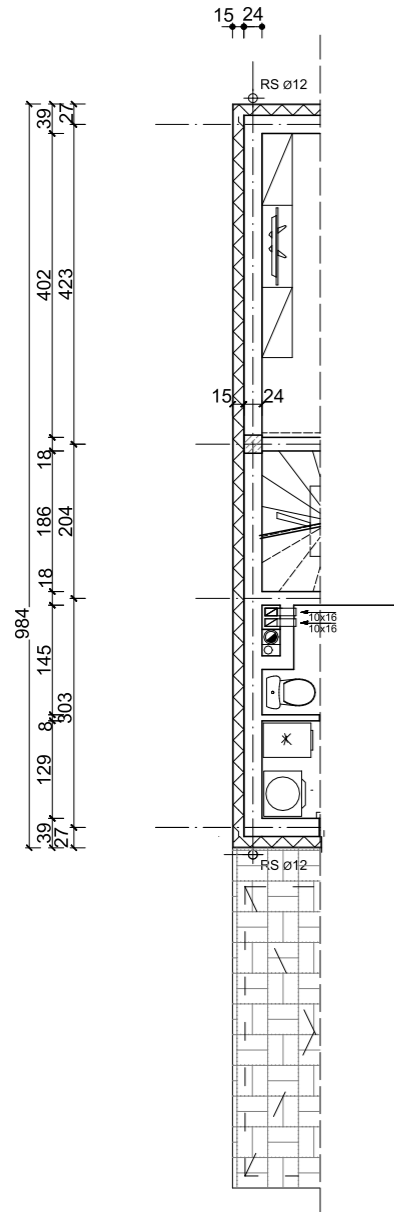


# RZUT PARTERU 1:100

## DOM TYPU "L" - LEWY SKRAJNY NR 1 i 16

## DOM TYPU "L" - LEWY

## DOM TYPU "P" - PRAWY



**PARTER**  
ZESTAWIENIE POMIESZCZEŃ I POWIERZCHNI

NR	POMIESZCZENIE	POWIERZCHNIA
1/1	WIATROŁAP	3,24 m <sup>2</sup>
1/2	KOMUNIKACJA	6,31 m <sup>2</sup>
1/3	ŁAZIENKA + POM. GOSP.	3,42 m <sup>2</sup>
1/4	POKÓJ DZIENNY	29,12 m <sup>2</sup>
1/5	ANEKS KUCHENNY	8,76 m <sup>2</sup>
1/6	GARAŻ	17,63 m <sup>2</sup>
<b>ŁĄCZNIE POW. PARTERU</b>		<b>68,48 m<sup>2</sup></b>

**PARTER**  
ZESTAWIENIE POMIESZCZEŃ I POWIERZCHNI

NR	POMIESZCZENIE	POWIERZCHNIA
1/1	WIATROŁAP	3,24 m <sup>2</sup>
1/2	KOMUNIKACJA	6,31 m <sup>2</sup>
1/3	ŁAZIENKA + POM. GOSP.	3,42 m <sup>2</sup>
1/4	POKÓJ DZIENNY	29,12 m <sup>2</sup>
1/5	ANEKS KUCHENNY	8,76 m <sup>2</sup>
1/6	GARAŻ	17,63 m <sup>2</sup>
<b>ŁĄCZNIE POW. PARTERU</b>		<b>68,48 m<sup>2</sup></b>

### UWAGI

- WSZYSTKIE ROBOTY NALEŻY WYKONAĆ ZGODNIE Z POLSKIMI NORMAMI, WARUNKAMI TECHNICZNYMI I ODBIORU ROBÓT, BUDOWLANO - MONTAŻOWYCH OPRACOWANIAMI PRZEZ INSTYTUT TECHNIKI BUDOWLANEJ ORAZ ZASADAMI WIEDZY I SZTUKI BUDOWLANEJ.
- ROBOTY INSTALACYJNE WYKONYWAĆ ZGODNIE Z RYSUNKAMI BRANŻOWYMI
- WYMIARY OKIEN PODANO W ŚWIETLE OŚCIEŻY
- WYMIARY DRZWI PODANO W ŚWIETLE OŚCIEŻNICZY
- W PRZYPADKU STwierdzenia Różnic między projektem archit. a projektami branżowymi należy to omówić z architektem
- WYKONAWCA JEST ZOBOWIĄZANY DO SPRAWDZENIA NA MIEJSCU BUDOWY WSZYSTKICH WYMIARÓW W PRZYPADKU STwierdzenia Różnic między projektem a stanem istniejącym należy to omówić z architektem
- W DRZWIACH DO POMIESZCZEŃ I BUDYNKU WYSOKOŚĆ PROGÓW NIE MOŻE PRZEKRACZAĆ 0,02 m
- NINIEJSZY RYSUNEK JEST WAŻNY TYLKO PO PODPISANIU
- NINIEJSZY RYSUNEK JEST WAŻNY WYŁĄCZNIE Z KOMPLETNĄ DOKUMENTACJĄ PROJEKTOWĄ, Z AKTUALNYMI PROJEKTAMI BRANŻOWYMI I OPISEM TECHN.

EKORASTER PVC  
KOSTKA BETONOWA  
GR. 8,0 cm

pracownia:	<b>"GRUPA TAU + PARTNER"</b> 59-220 LEGNICA, UL. GRANICZNA NR 18		
projekt:	ZESPÓŁ BUDYNKÓW JEDNORODZINNYCH W ZABUDOWIE SZEREGOWEJ WRAZ Z DROGĄ WEWNĘTRZNĄ I INFRASTRUKTURĄ TECHN. (zewn. inst. ks, kd, gaz, wiz)		
projektant:	arch. Krzysztof J. Chamielec upr. nr 33/88 LW		
branża:	architektura	stadium:	PB
temat rysunku:	<b>RZUT PARTERU</b>		
data:	30 październik 2019	nr rysunku:	<b>1A</b>